

DAIKIN RESIDENTIAL CONTROLLER



Sisukord

1) Rakenduse allalaadimine	3
2) Konto loomine	3
3) Seadme valik.....	4
4) Seadistus Stylish & Perfera mudelitele	5
4.1) Kui ruuteril on WPS nupp	5
4.2) Kui ruuteril ei ole WPS nuppu	7
5) Seadistus Comfora & vanematele mudelitele, millel on online moodul eraldi.....	9
5.1) Kui ruuteril on WPS nupp.....	9
5.2) Kui ruuteril ei ole WPS nuppu.....	11
6) Mitme kasutajaga juhtimine:.....	13
7) Paigaldaja saab Profiili omaniku õigused üle anda kasutajale:	15

1) Lae alla ja paigalda rakendus lingilt:

a) IOS:



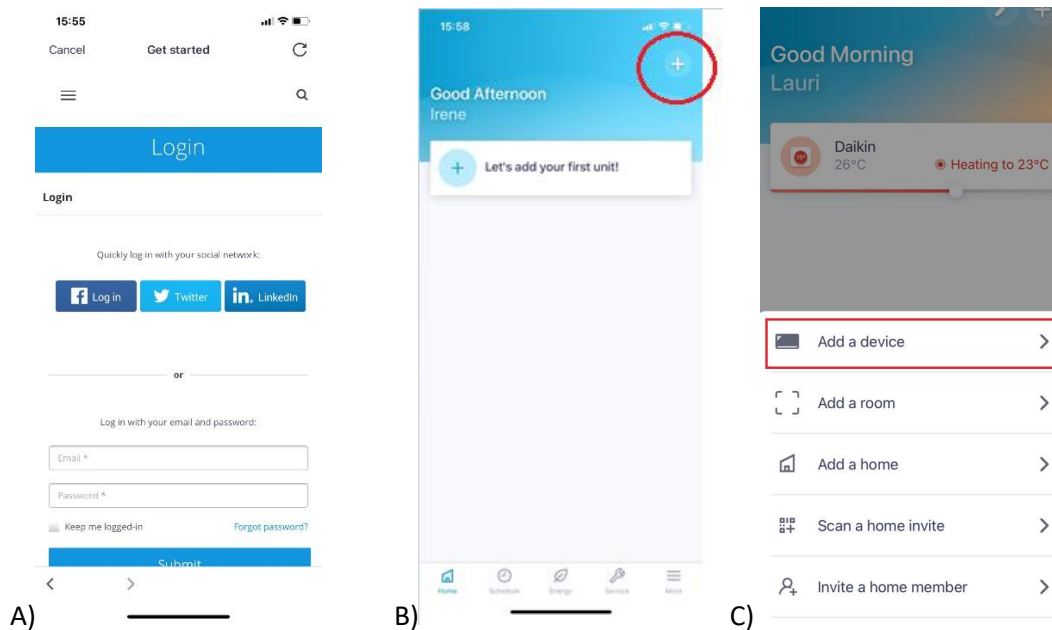
iOS: <https://apps.apple.com/us/app/daikin-residential-controller/id1474811586?ls=1>

b) Android:



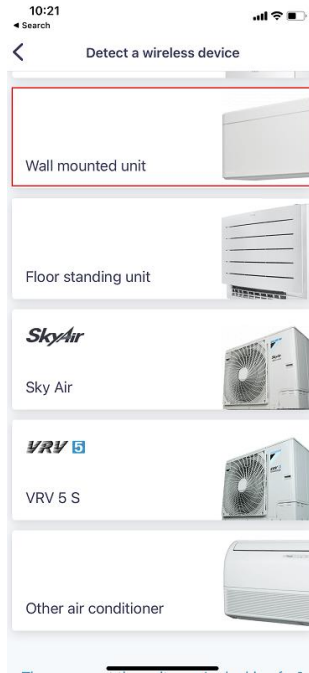
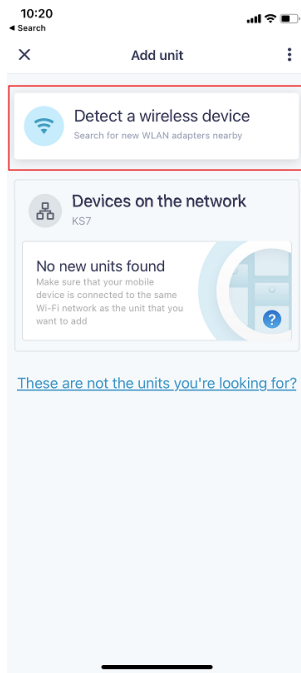
Google Play: <https://play.google.com/store/apps/details?id=com.daikineurope.online.controller>

2) Rakendust avades tuleb luua konto, peale mida saab lisada esimest seadet valides “+” ikoon :



3) Tehke valikud vastavalt oma seadmele:

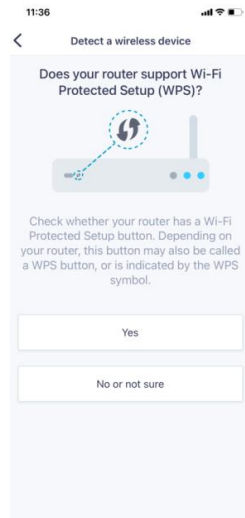
- A) Detect wireless device.
- B) Seadme kategooria.
- C) Siseosa mudel.



4) Seadistus Stylish & Perfera mudelitele :

4.1) Kui ruuteril on WPS nupp :

a) Valige « YES »



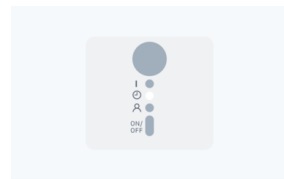
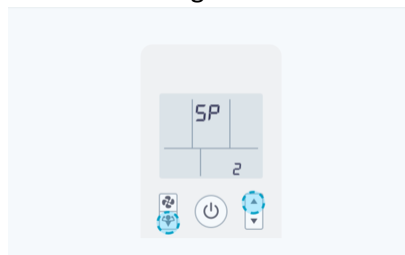
b) Jätke seade puldist seisma :



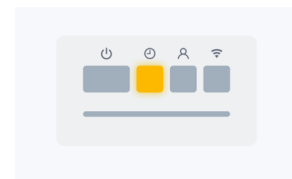
c) Hoidke all "powerful" nuppu 5 sekundit, kuni ilmub puldile "SP 1".



d) Temperatuuri nupuga muutke üks kaheks. Kinnitage see vajutades "powerfull" nuppu. Puldil olev number 2 hakkab nüüd vilkuma. Samal ajal siseosal TIMER LED vilgub 0,5 sekundise vahega.

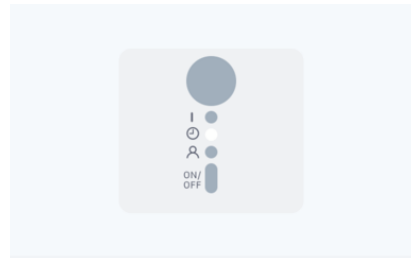
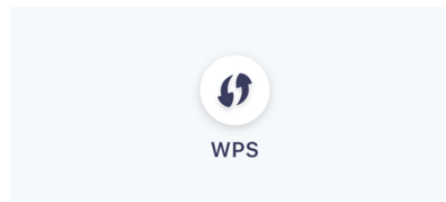


Perfera

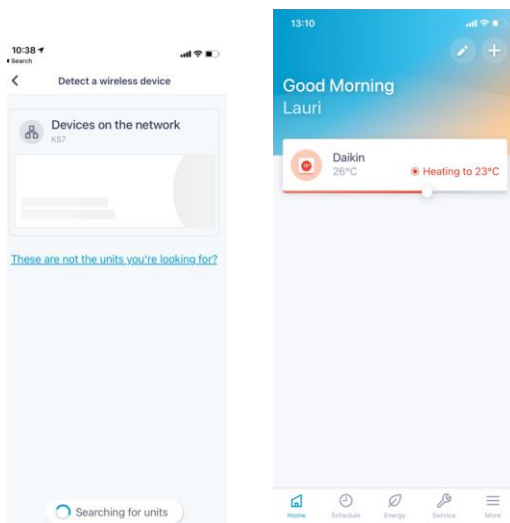


Stylish

- e) Vajutage oma ruuteril WPS nuppu. Kui Daikin on ruuteriga ühenduse loonud, vilgub TIMER LED 1 sekundise vahega :

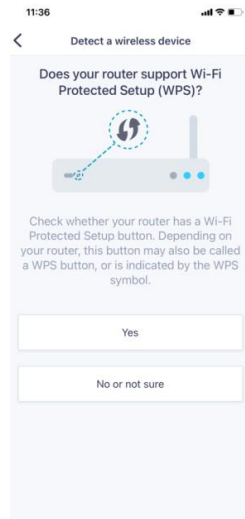


- f) Nüüd peaks seade olema nähtav. Kui ei ole, tehke uuesti punktid A kuni E läbi. Peale seadme valikut tehke edasised sammud vastavalt äpi juhenditele.



4.2) Kui ruuteril ei ole WPS nappu:

- a) Valige “ No or not sure”



- b) Lülitage seade välja :



- c) Esikaane all on kleeps, millel on online mooduli vajalik info (SSID & Key) :

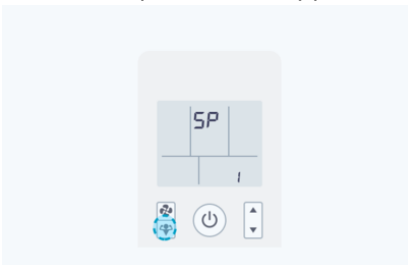


Perfera

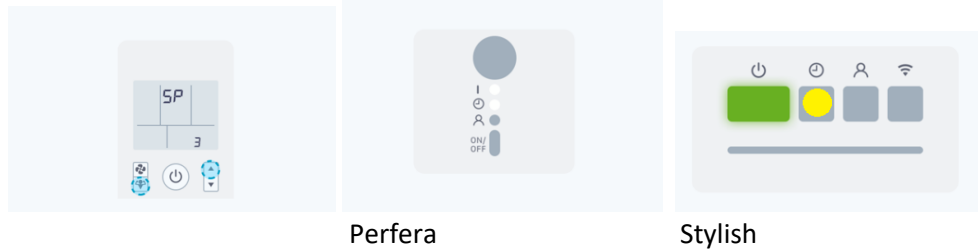


Stylish

- d) Hoidke all “powerful” nappu 5 sekundit, kuni ilmub puldile “SP 1”.



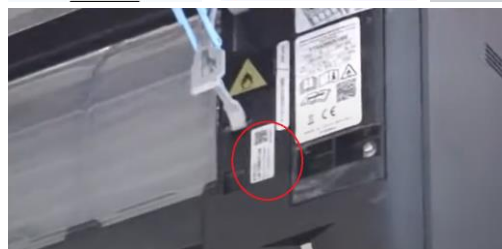
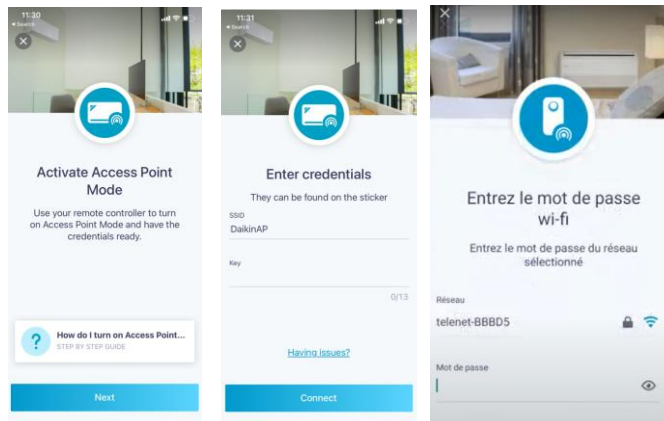
- e) Temperatuuri nupuga muutke üks kolmeks ja kinnitage vajutades “powerful” nappu. Kolm peaks hakkama vilkuma. Siseosal Operation ja Timer LED vilguvad, mis tähendab, et Daikin on valmis ühilduma ruuteriga.



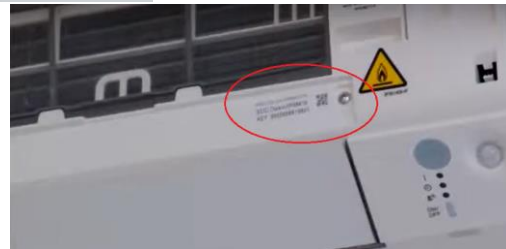
Perfera

Stylish

- f) Valige “Next” ja sisestage siseosa paneeli all oleval kleepsul SSID ja Key. Nüüd tuleb valida oma ruuter ning sisestada Wifi parool.

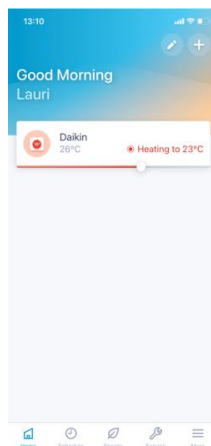


Stylish



Perfera

Kui kõik on korras ja ühendus loodud siis TIMER LED vilgub 1 sekundise vahega. Esilehele peaks nüüd ilmuma teie seade.

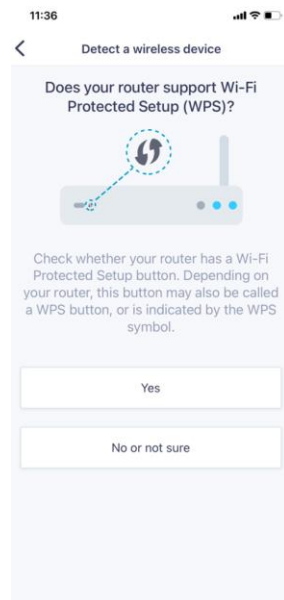


5) Seadistus Comfora & vanematele mudelitele, millel on online moodul eraldi:
5.1 Kui ruuteril on WPS nupp :

a) Valige « Other »



a) Valige « YES »



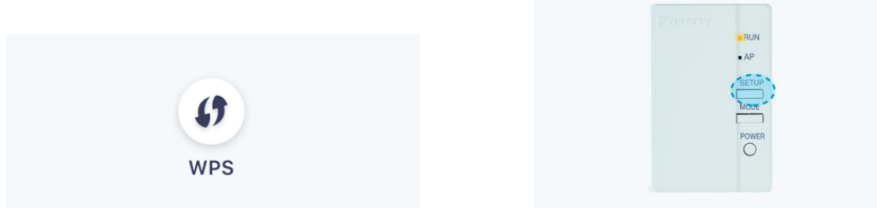
b) Leidke oma adapteri asukoht :



- c) Vaadake, kas online mooduli RUN tuli põleb või vilgub. Kui tuli on kustunud, siis hoidke all MODE nuppu 3 sekundit ja oodake 30 sekundit kuni RUN tuli hakkab põlema või vilkuma.



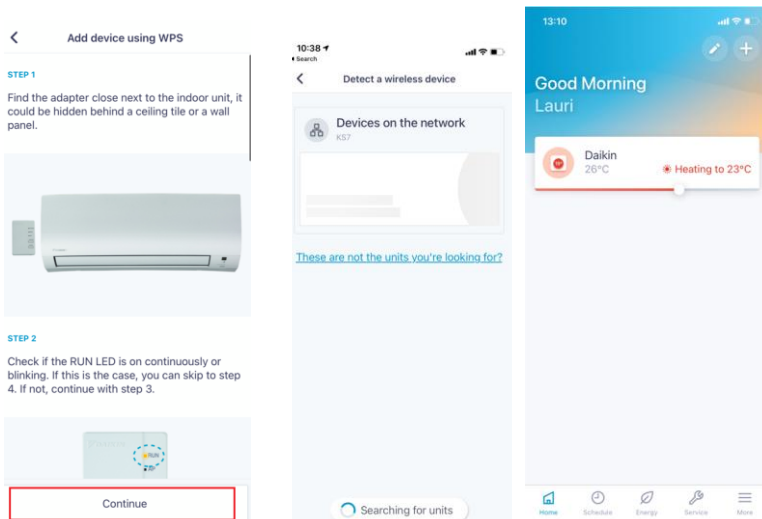
- d) Vajutage oma ruuteril WPS nuppu, peale mida 2 minuti jooksul vajutage Daikin online moodulil SETUP nuppu 2 sekundit, kuni RUN tuli hakkab kiiremini vilkuma.



- e) Kahe minuti jooksul peab RUN tuli jääma püsivalt põlema. Kui ei jää tehke samad sammud uuesti läbi või kasutage juhendit ilma WPS ruuterita ühendamiseks.

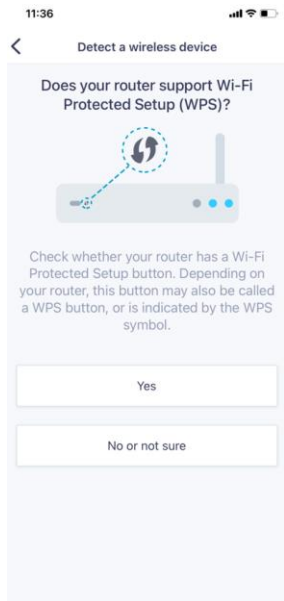


- f) Valige "Continue" ja nüüd peaksite leidma oma seadme.



5.2 Kui ruuteril ei ole WPS nappu.

a) Valige No or not sure:



b) Leidke oma adapteri asukoht :



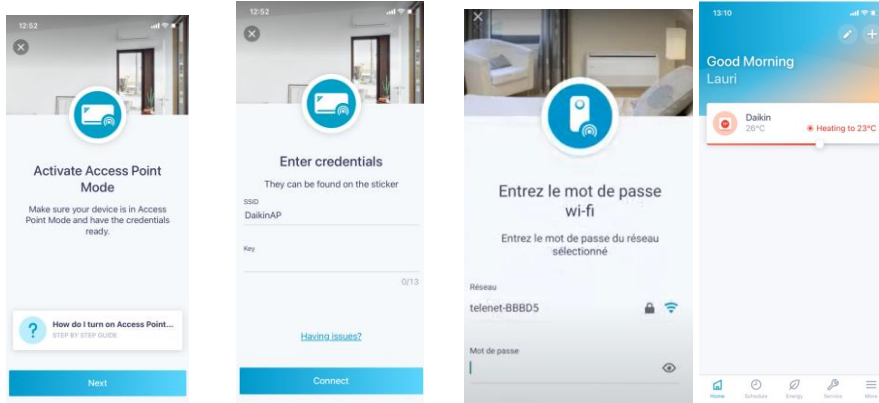
c) Vaadake , kas online moodulil AP tuli põleb või on kustust. Kui on kustus, siis hoidke MODE nappu all 3 sekundit ja oodake, kuni AP tuli jääb püsivalt põlema. Võib võtta kuni 30 sekundit aega. Kui tuli põleb juba varasemalt, siis pole vaja MODE nappu all hoida.



d) Leidke online moodulil oleval kleepsul SSID ja KEY info.



e) Valige äpist “Next” ja sisestage online moodulile kirjutatud SSID ja Key. Peale mida valige oma ruuter ja sisenege sellesse oma Wifi passwordiga. Nüüd saate edasi minna vastavalt äpi juhistele.



6) Mitme kasutajaga juhtimine:

See võimaldab mitmel erineva kontoga kasutajal juhtida sama maja erinevaid seadmeid.

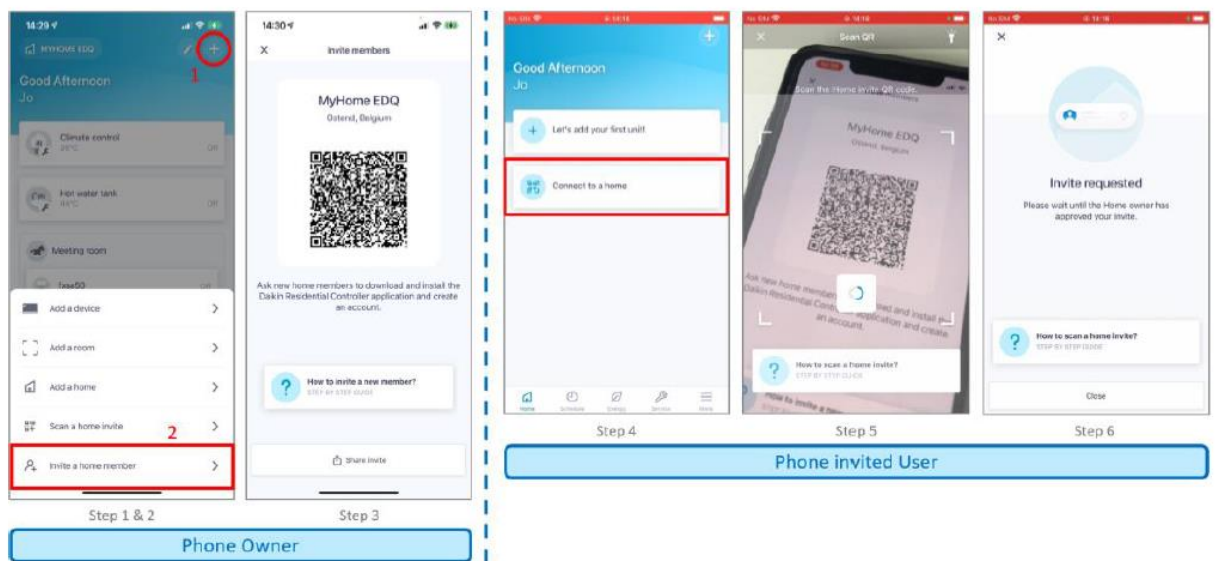
Funktsioon põhineb kahel profiilil:

- a) **Profiil omanik:** Omanik on vaikumisi klient, kes tegi seadistuse esmakordsel kasutusel. Tema saab muuta seadeid ja kutsuda või lisada kasutajaid.
- b) **Profiil Kasutaja:** Kasutaja saab juhtida juba paigaldatud ja konfigureeritud seadmeid. Kasutaja ei saa uusi seadmeid lisada ega seadistada.

Klient võib olla ühe maja omanik (näiteks: kodus) ja teise maja kasutaja (näiteks tööl asus soojuspump) sama konto alt.

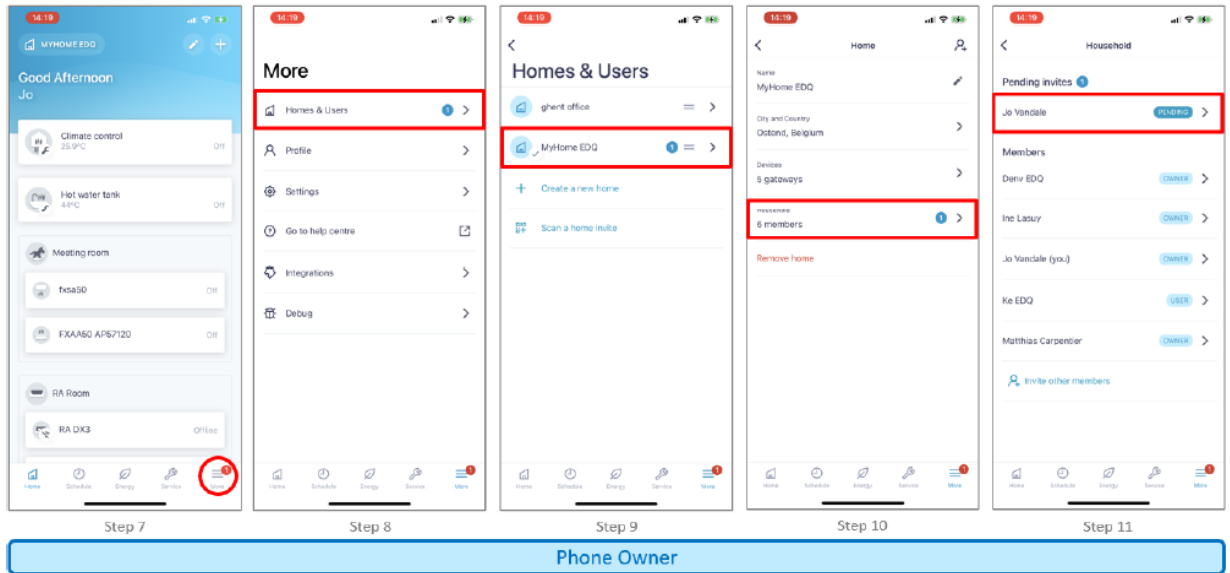
Uue kasutaja kutse genereerib QR koodi, mida saab jagada uue kasutajaga.

Uus kasutaja peab alla laadima rakenduse Daikin Residential Controller, looma konto ja skännima QR koodi. Peale mida kinnitab Profiili omanik kutse.

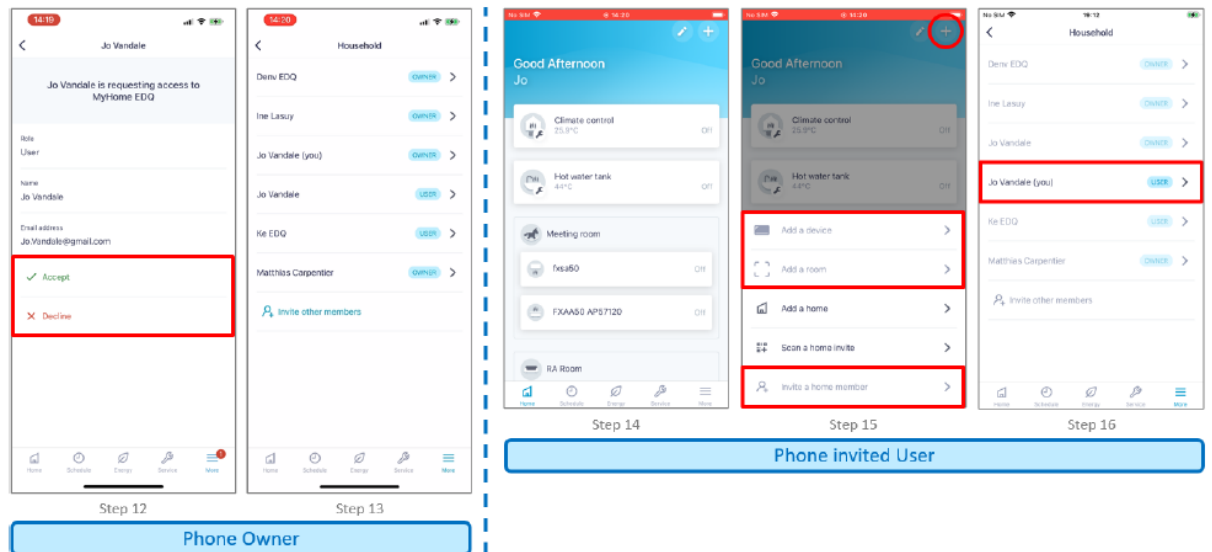


Alustamiseks loob omanik kutse QR -koodi (sammud 1 ja 2).

Uus kasutaja peab alla laadima rakenduse Residential Controller, looma konto ja skännima QR -koodi (4., 5. ja 6. samm)



Omanik saab rakenduses visuaalse märguande (samm 7) ja peab selle ootel oleva kutse heaks kiitma (sammud 8, 9, 10, 11 ja 12)



Kui kasutaja on lisatud, saab omanik klõpsata ülevaates oleval nimel (samm 13), et muuta profiil kasutajalt omanikule või vastupidi. Pärast rakenduse sisu värskendamist näeb kasutaja oma maja (14. samm) juurdepääsu. Kasutajana ei saa ta seadmeid lisada, ruume lisada ega teisi kodu liikmeid kutsuda (15. samm).

7) Paigaldaja saab Profiili omaniku õigused üle anda kasutajale:

1. Paigaldaja saab oma Daikin Residential controller konto abil paigaldada ja konfigureerida Soojuspumba.
2. Pärast paigaldamist võib paigaldaja saata kliendile QR -koodi kutse, et teha temast HVAC -süsteemi kasutaja.
3. Kui kliendil on juurdepääs kasutajana, saab paigaldaja muuta kliendi profiili omanikuks.
4. Viimase sammuna saab klient paigaldaja oma Soojuspumba-süsteemist eemaldada, paigaldaja saab ka ise ennast eemaldada.